

CARACTERÍSTICAS TBM



El TBM consiste en un soporte de fibras de nylon "tejidos sin tejer" impregnadas uniformemente de gránulos abrasivos al óxido de aluminio o al carburo de silicio, a través del acción alearante de resinas sintéticas.

Los componentes del TBM han estados particularmente estudiados para obtener una gama de productos aptos para resolver cualquier problema de los tratamientos de las diferentes superficies.

Con el TBM tenemos un constante poder de corte, una larga duración, posibilidad de automatización, ahorro de tiempo, lo que da lugar a mayores beneficios.

Gracias a su estructura tridimensional, el TBM encuentra

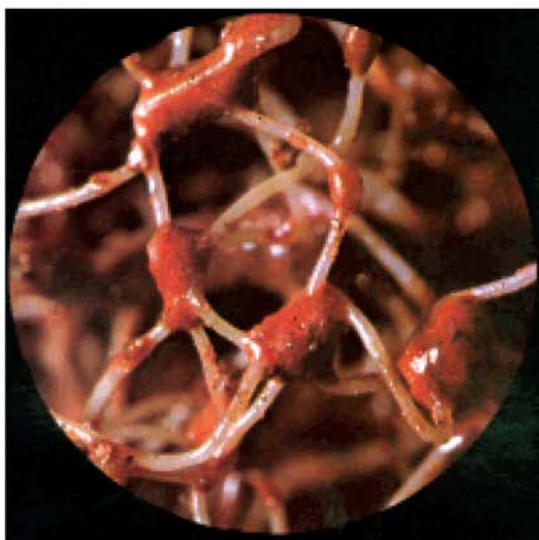
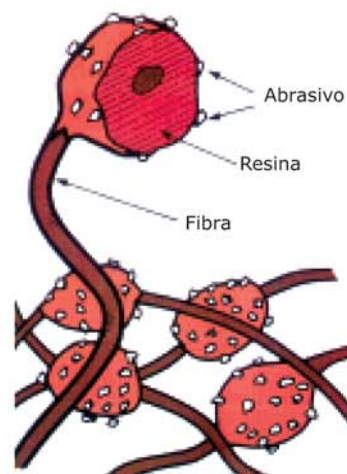
su uso para remoción de micro-babas, lijado, acabado de perfiles de madera, satinado de acero o metal (aluminio, latón, etc.) pulido del cobre y de los circuitos impresos, lijado de paneles de madera y MDF, trabajos sobre mármol y piedras duras, cerámica, pieles, etc.



Él óxido de aluminio está formado por cristales duros, resistentes a la usura, con fractura concoide granular con ángulos vivos. Respecto al carburo de silicio tiene una capacidad de corte inferior, pero es más resistente. Se usa cuando se requieren alta velocidad de trabajo y su eficiencia de trabajo aumenta usando esto mineral con soportes a fibra abiertas. Gracias a sus características encuentra su mayor uso en el lijado de la madera cruda y del metal.



El carburo de silicio está formado por cristales de natura vidria muy irregular, con ángulos muy afilados. Es muy duro y frágil, se rompe durante el trabajo presentando siempre nuevos ángulos cortantes y permite una fuerte remoción de material con muy pocos problemas de obstrucción. En consideración de la particular forma del granulo abrasivos los minerales al carburo de silicio vienen siendo empleados cuando las solicitaciones unitarias non son muy elevadas y principalmente en el lijado de barnices.



CARACTERÍSTICAS DEL TBM

FIBRAS SINTÉTICAS: NYLON (soporte)

COLA: resinas particularmente aptas para gránulos abrasivos y fibras de nylon.

ABRASIVOS: 2 tipos

Tipo A : OXIDO DE ALUMINIO : MARRON / BORDEAUX

Tipo S : CARBURO DE SILICIO : GRIS

| GRADOS | | GRANOS | COLOR |
|----------------|------------------|--------|-------------|
| A-C | COARSE | 80 | Marrón |
| A-M | MEDIUM | 120 | Marrón |
| A-F | FINE | 240 | Marrón |
| A-VF SOFT | VERY FINE SOFT | 320 | Marrón |
| A-VF STRONG | VERY FINE STRONG | 320 | Marrón |
| S-M | MEDIUM | 120 | Gris oscuro |
| S-F | FINE | 240 | Gris oscuro |
| S-VF | VERY FINE | 320 | Gris oscuro |
| S-SF | SUPERFINE | 400 | Gris oscuro |
| S-UF | ULTRA FINE | 600 | Gris oscuro |
| S-UF SPECIAL | ULTRA FINE | 1000 | Gris oscuro |
| S-UF SPECIAL 2 | ULTRA FINE | 1200 | Gris oscuro |